



SOLICITUDES MINERAS, 2018 REGIÓN AMAZÓNICA COLOMBIANA

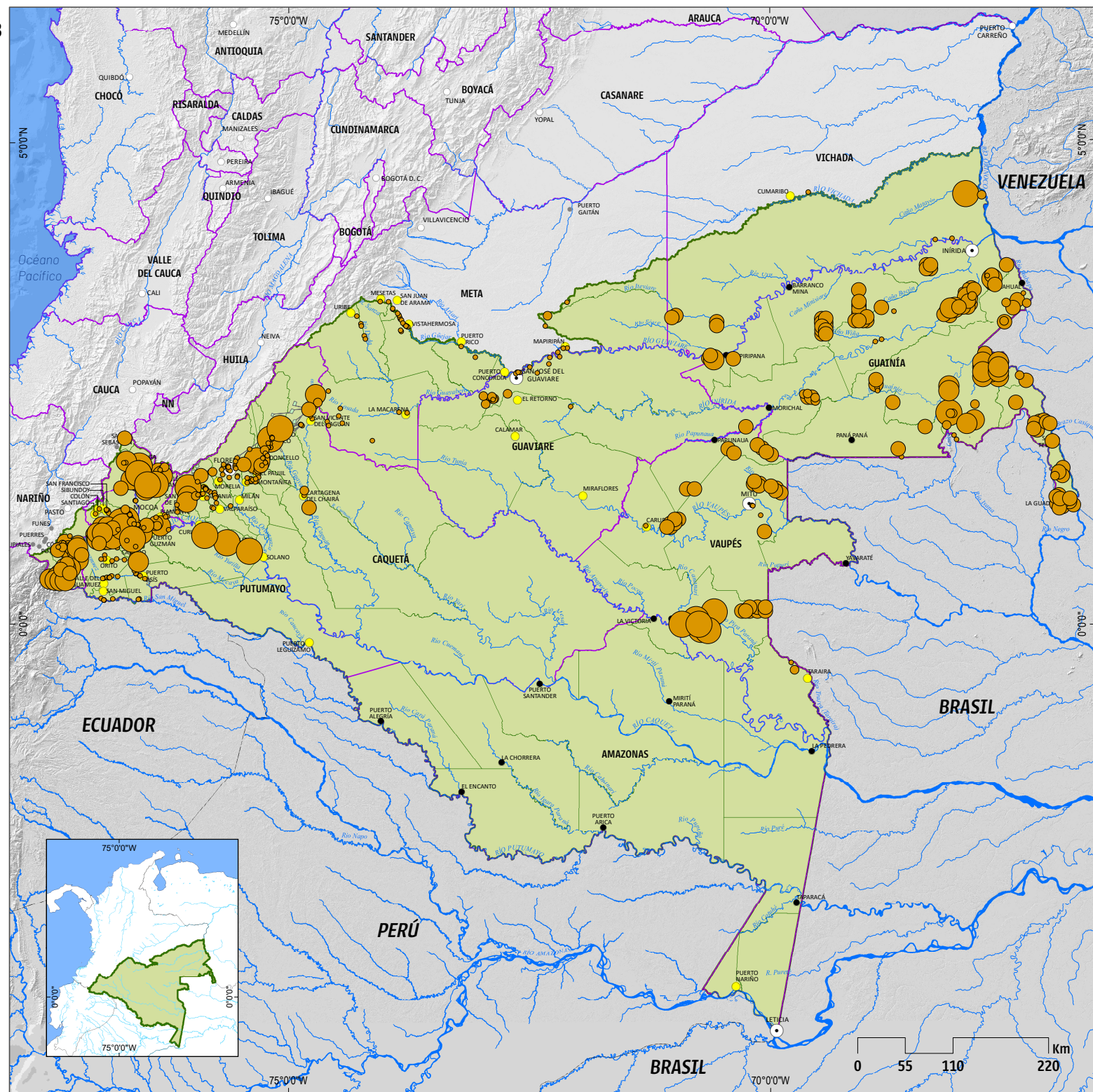
Convenciones

- Drenaje doble
- Drenaje sencillo
- Cabecera departamental
- Cabecera municipal
- Cabecera corregimental
- Cabecera departamental fuera de la región
- Cabecera municipal fuera de la región
- Límite internacional
- Región Amazónica colombiana
- Límite departamental
- Límite municipal

Solicitudes mineras 2018

Superficie en hectáreas

- 0 - 672
- 673 - 1.666
- 1.667 - 3.233
- 3.234 - 6.551
- 6.552 - 10.012



Fuente:
 Base Cartográfica: Dinámicas Socioambientales, Grupo SIGSR,
 Instituto Amazónico de Investigaciones Científicas SINCHI,
 Instituto Geográfico Agustín Codazzi - IGAC.
 Temática: Agencia Nacional de Minería ANM, Solicitudes
 mineras a 28 de mayo de 2018.
 Elaboró: Grupo Dinámicas Socioambientales